



RFV Südlohn-Oeding

Fahrtturnier 2017

Geländezeiten 07.05.2017

Klasse A Pferde Prfg. 3 und 11	Länge in Meter	Tempo KM/h	Erlaubte Zeit min:sec	Bestzeit min:sec	Höchstzeit min:sec
Phase A-D	4300	11	23:27	21:27	28:09
Phase E	4165	14	17:51	14:51	35:42
Klasse A Ponys Prfg. 7 und 15	Länge in Meter	Tempo KM/h	Erlaubte Zeit min:sec	Bestzeit min:sec	Höchstzeit min:sec
Phase A-D	4300	9,5	27:09	25:09	32:35
Phase E	4165	13	19:13	16:13	38:27

© Parcourschef Josef Heisterkamp

Just **U**nbelievable **P**arcours **P**roperties
Always **O**ne **O**bstacle **A**head

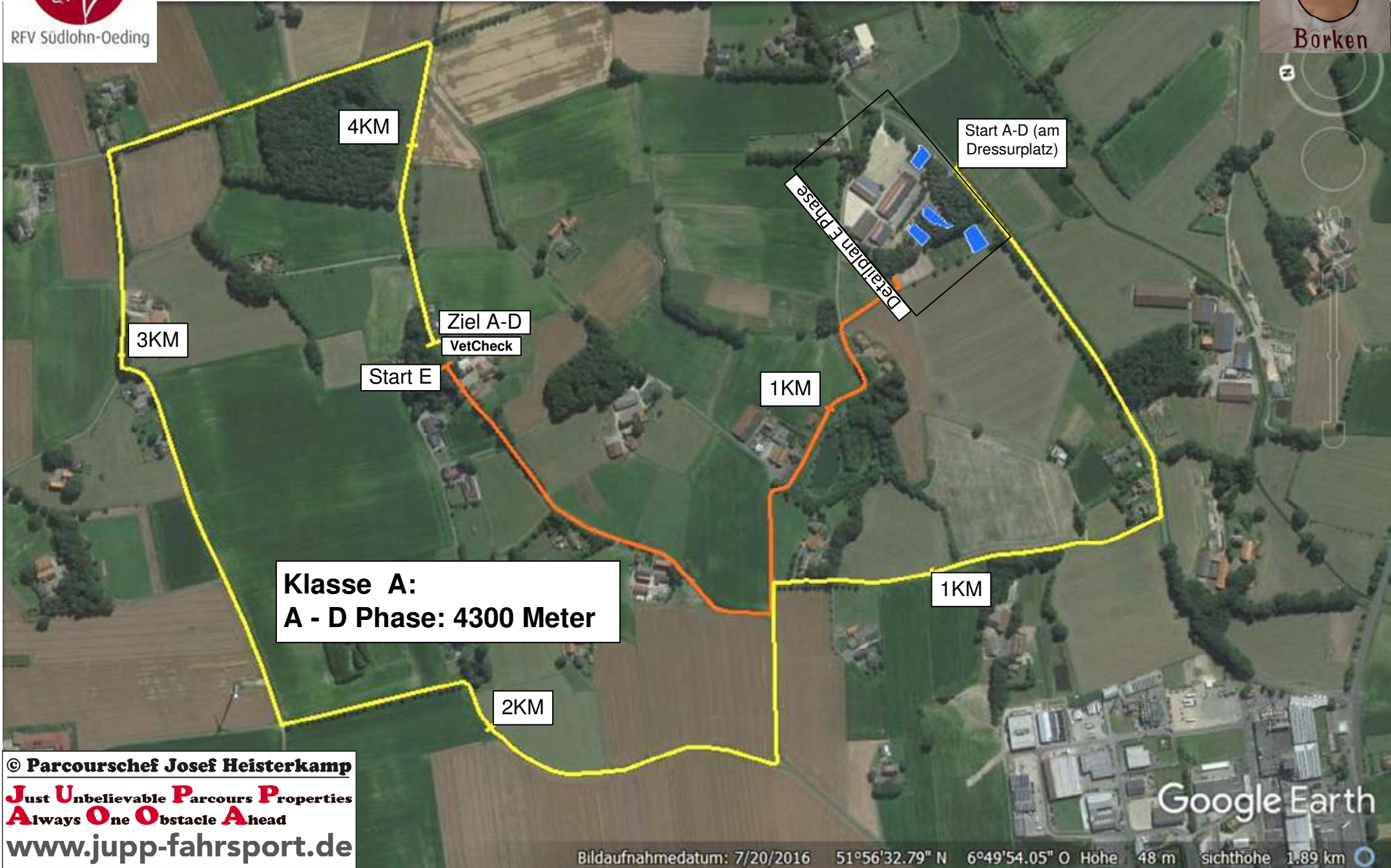
www.jupp-fahrsport.de



RFV Südlohn-Oeding

Fahrtturnier 2017

07.05.2017 Geländefahren Kl. A
Prfg.Nr: 3;7;11und15



© Parcourschef Josef Heisterkamp

Just **U**nbelievable **P**arcours **P**roperties
Always **O**ne **O**bstacle **A**head

www.jupp-fahrsport.de

Google Earth



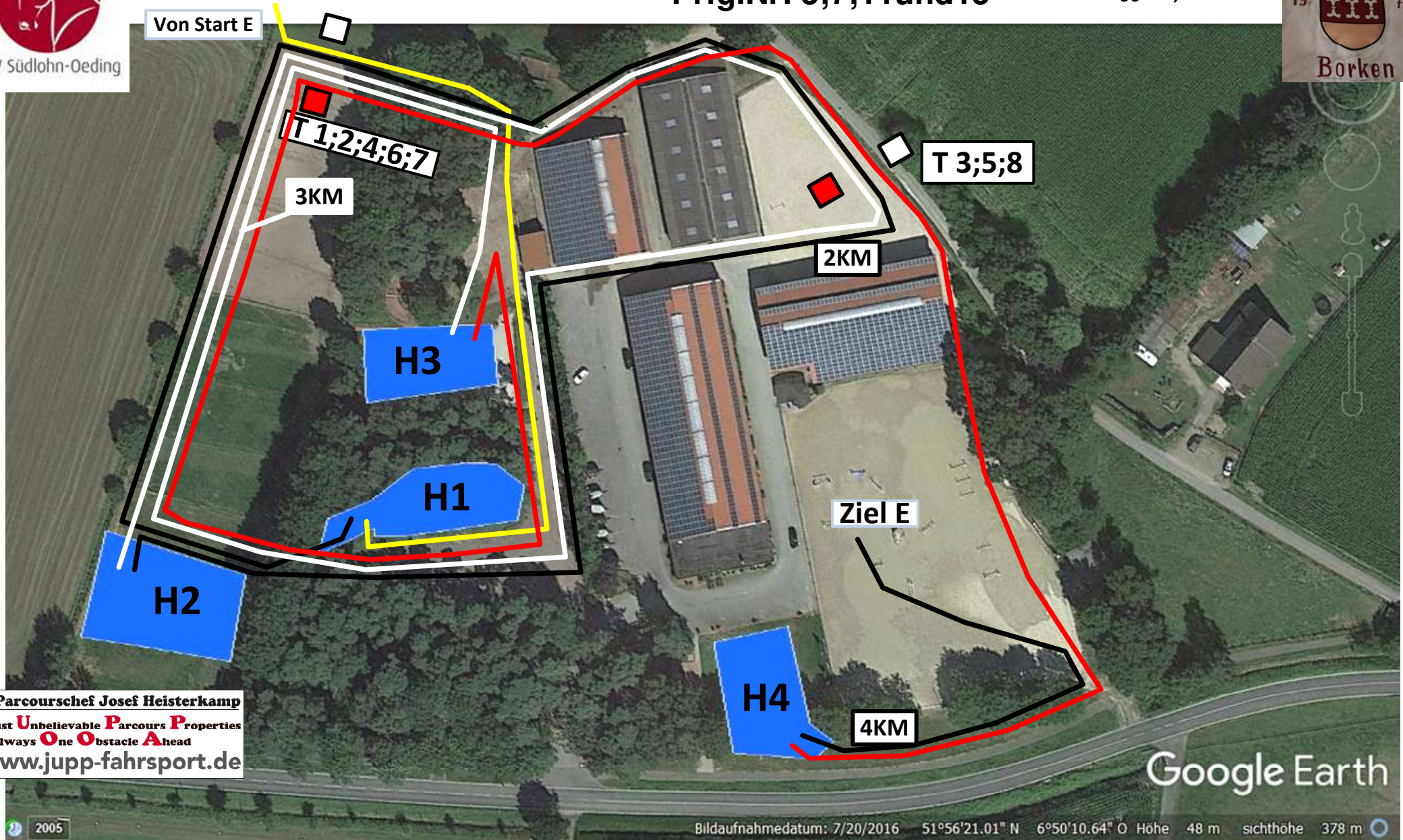
RFV Südlohn-Oeding

Fahrtturnier 2017

07.05.2017 Geländefahren Kl. A

Prfg.Nr: 3;7;11und15

Richtv:LPO§§752,753



© Parcourschef Josef Heisterkamp
Just Unbelievable Parcours Properties
Always One Obstacle Ahead
www.jupp-fahrtssport.de

Google Earth

Bildaufnahmedatum: 7/20/2016 51°56'21.01" N 6°50'10.64" O Höhe 48 m sichthöhe 378 m

E Phase: 4165 Meter

Reihenfolge: Start E / 1KM / T1 / H1 / T2 / T3 / 2KM / H2 / T4 / T5 / 3KM / T6 / H3 / T7 / T8 / H4 / 4KM / Ziel E.



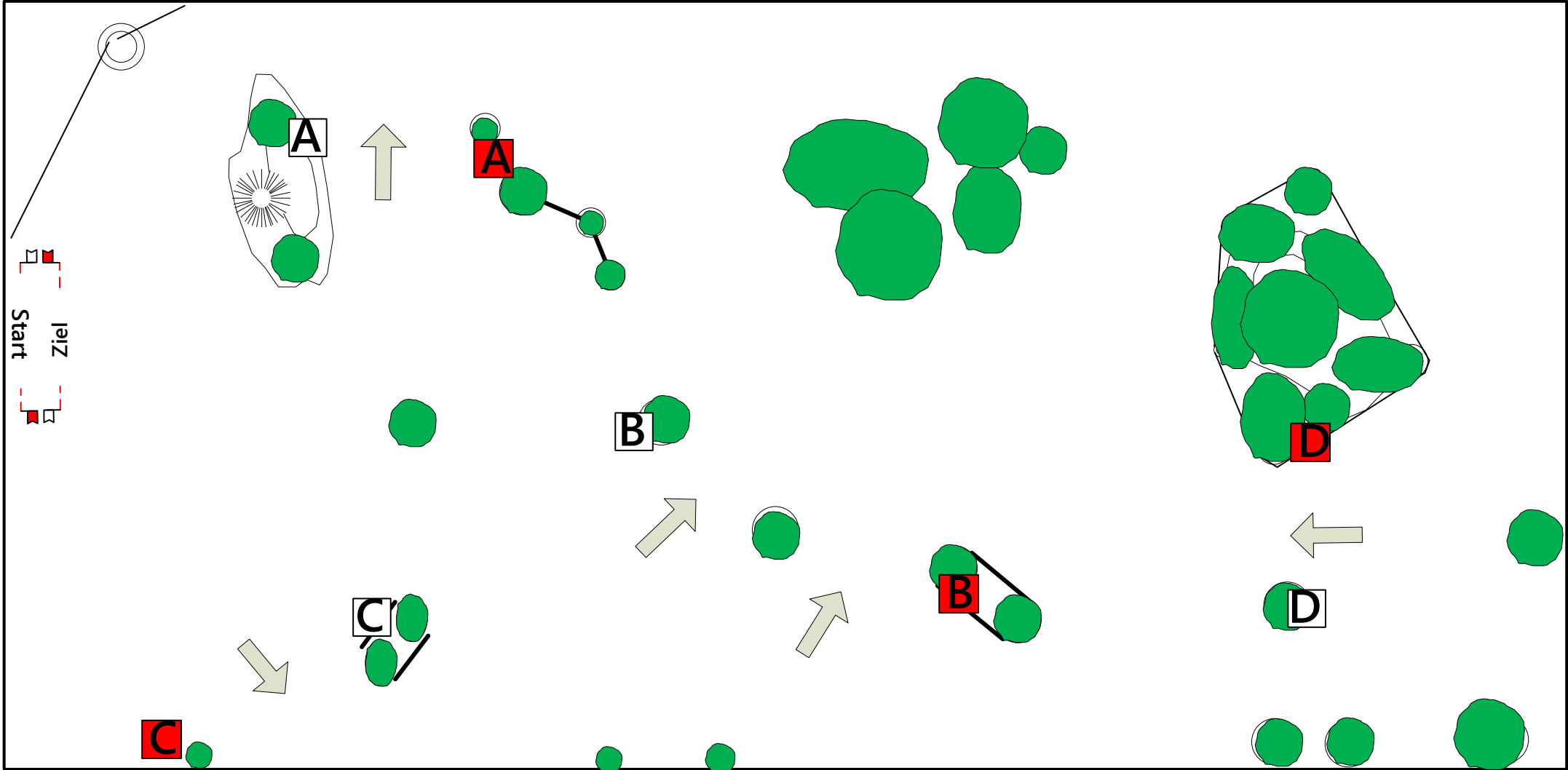
RFV Südlohn-Oeding

Fahrtturnier 2017

mit Kreismeisterschaft Fahren des KRV Borken



07.05.2017 Geländefahren Kl. A
Prfg.Nr: 3; 7; 11 und 15



Hindernis 1

Powered by:

LUEB WOLTERS

DAS BAUFACHZENTRUM

© Parcourschef Josef Heisterkamp

Just Unbelievable Parcours Properties
Always One Obstacle Ahead

www.jupp-fahrsport.de



RFV Südlohn-Oeding

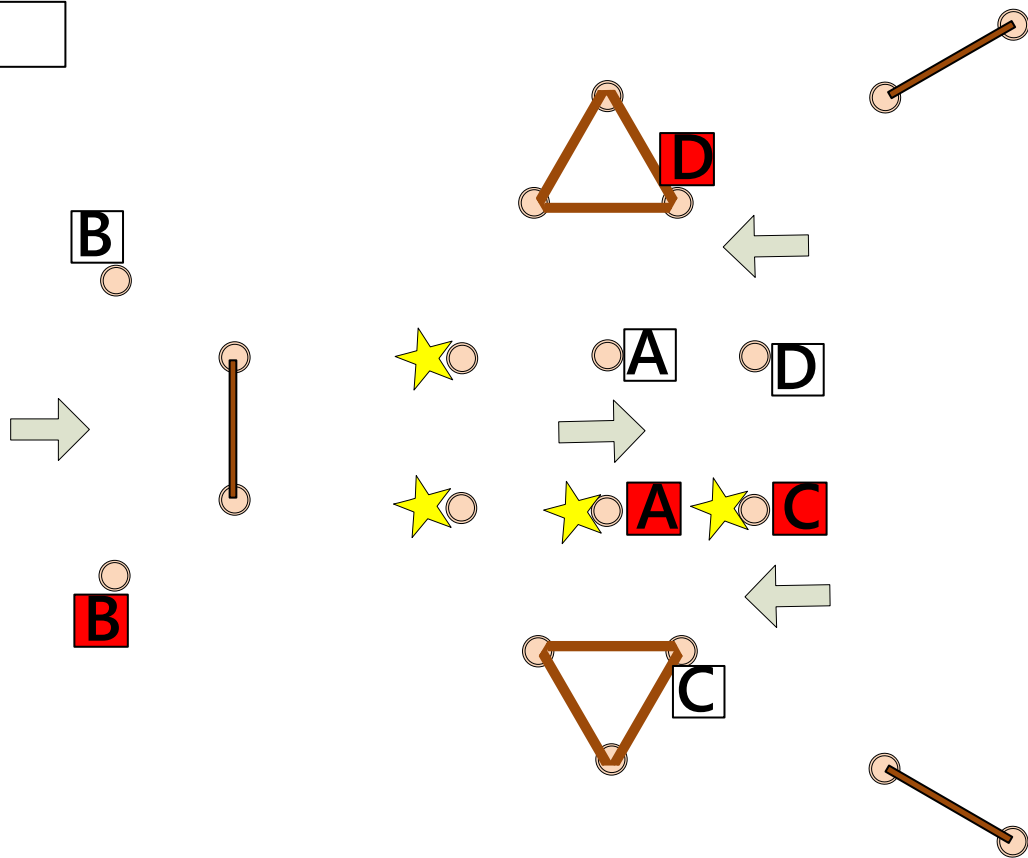
Fahrtturnier 2017

mit Kreismeisterschaft Fahren des KRV Borken



07.05.2017 Geländefahren Kl. A
Prfg.Nr: 3; 7; 11 und 15

 = Abwerfbares Teil



 Ziel
 Start

Hindernis 2

Powered by:



© Parcourschef Josef Heisterkamp

Just **U**nbelievable **P**arcours **P**roperties
Always **O**ne **O**bstacle **A**head

www.jupp-fahrsport.de



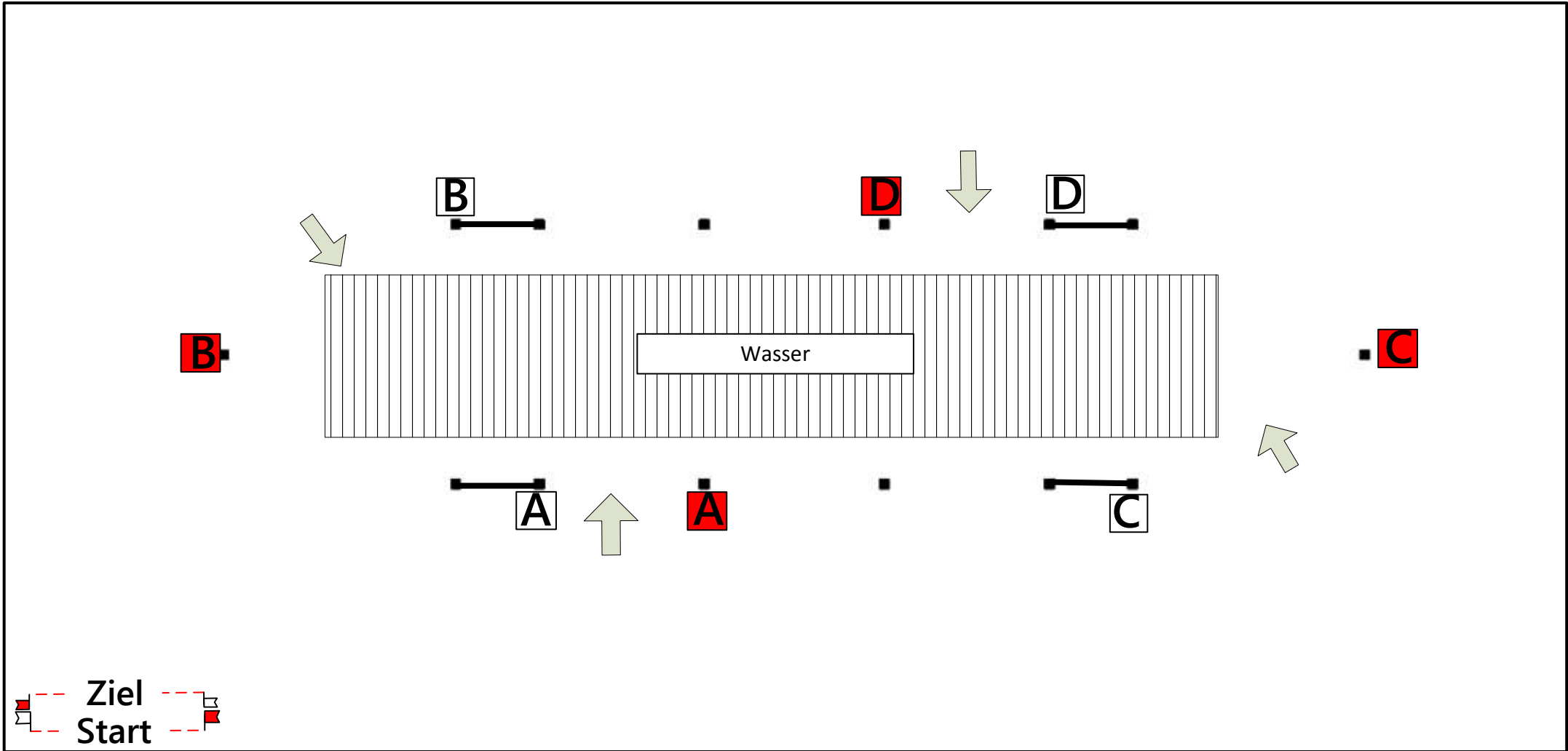
RFV Südlohn-Oeding

Fahrtturnier 2017

mit Kreismeisterschaft Fahren des KRV Borken



07.05.2017 Geländefahren Kl. A
Prfg.Nr: 3; 7; 11 und 15



Hindernis 3

Powered by:



© Parcourschef Josef Heisterkamp

Just Unbelievable Parcours Properties
Always One Obstacle Ahead

www.jupp-fahrsport.de



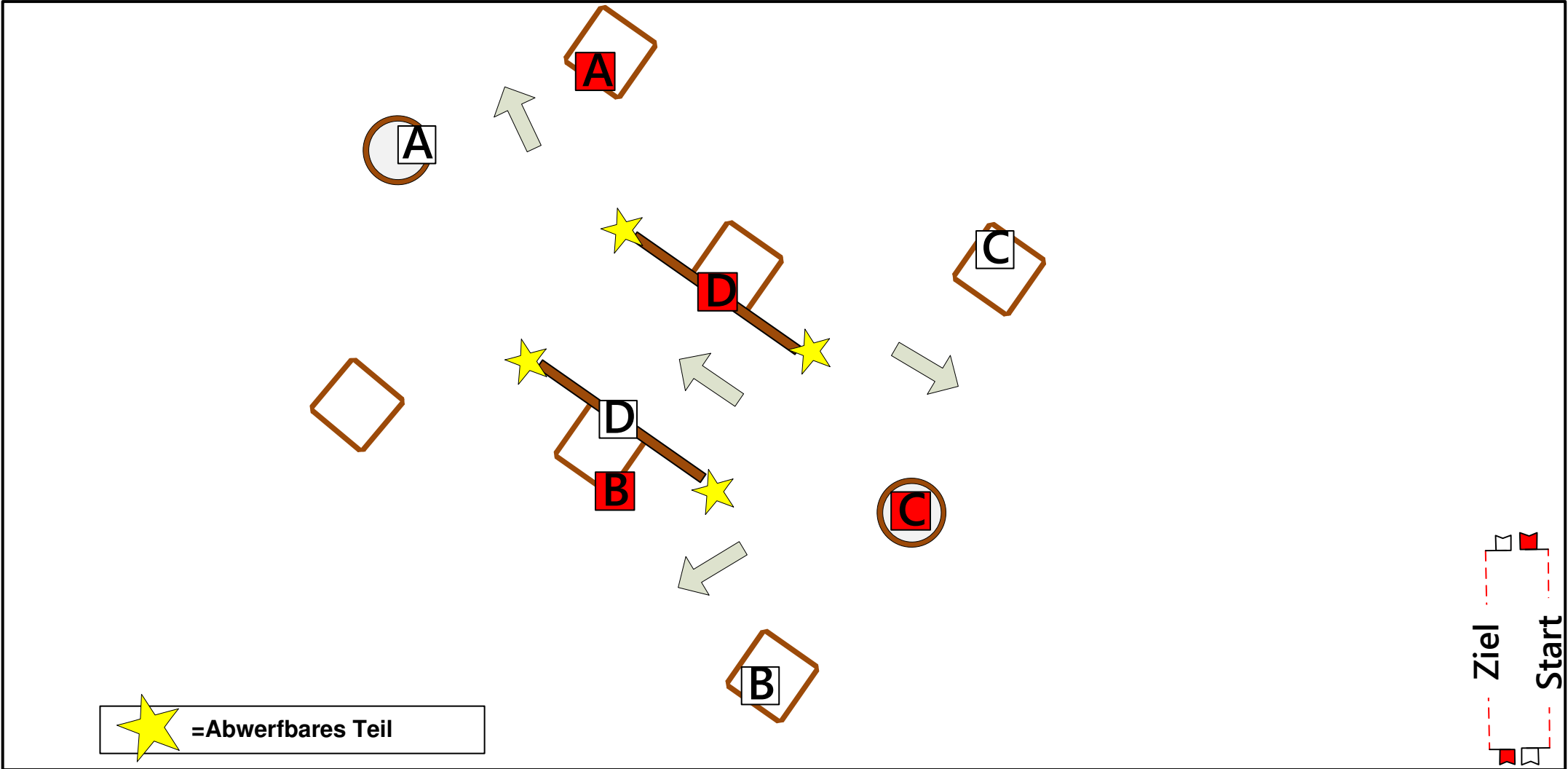
RFV Südlohn-Oeding

Fahrtturnier 2017

mit Kreismeisterschaft Fahren des KRV Borken



07.05.2017 Geländefahren Kl. A
Prfg.Nr: 3; 7; 11 und 15



Hindernis 4

Powered by:



© Parcourschef Josef Heisterkamp

Just Unbelievable Parcours Properties
Always One Obstacle Ahead

www.jupp-fahrsport.de



RFV Südlohn-Oeding

Fahrtturnier 2017

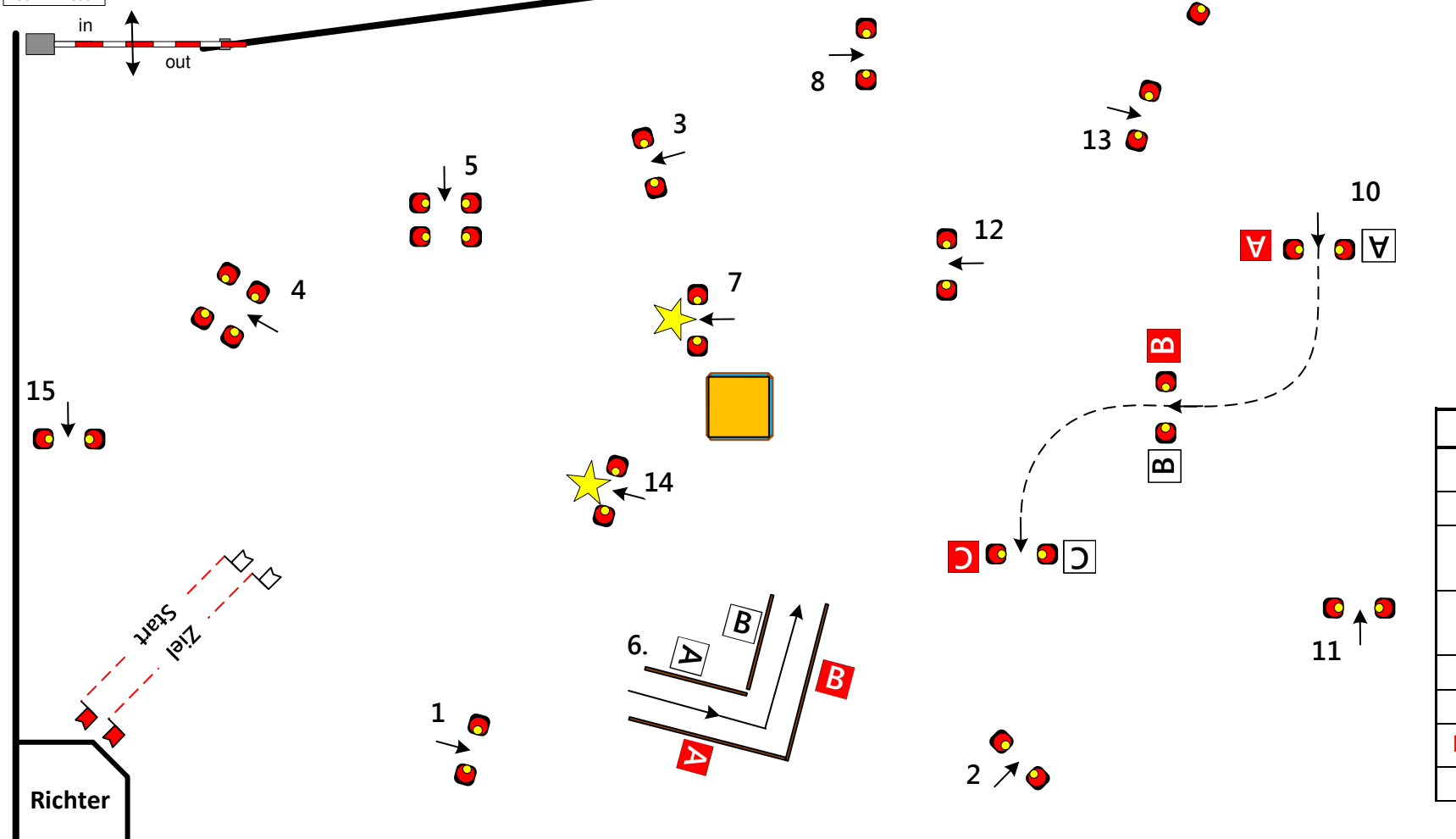
mit Kreismeisterschaft Fahren des KRV Borken

vielseitig | flexibel | kompetent
h: Werbetechnik Hilker



06.05.2017 Hindernisfahren Kl. A
Prfg.Nr: 2; 6; und 14

SCALE: 1:350



Richtverfahren 721 A

Hindernisse Anzahl	15
Hindernisbreite= Spurbreite zzgl. cm	35
Hindernisbreite= Spurbreite zzgl. cm	30
Tempo in m/min	230
Parcourslänge in m	500
Erlaubte Zeit in sec	130
Höchstzeit in sec	260

Richter

FELS
MONOLITHBETON

G m b H

PROVINZIAL
Die Versicherung der Sparkassen

büro|kehr-adomeit

LETO-TORE

© Parcourschef Josef Heisterkamp
Just Unbelievable Parcours Properties
Always One Obstacle Ahead
www.jupp-fahrsport.de



RFV Südlohn-Oeding

Fahrtturnier 2017

mit Kreismeisterschaft Fahren des KRV Borken

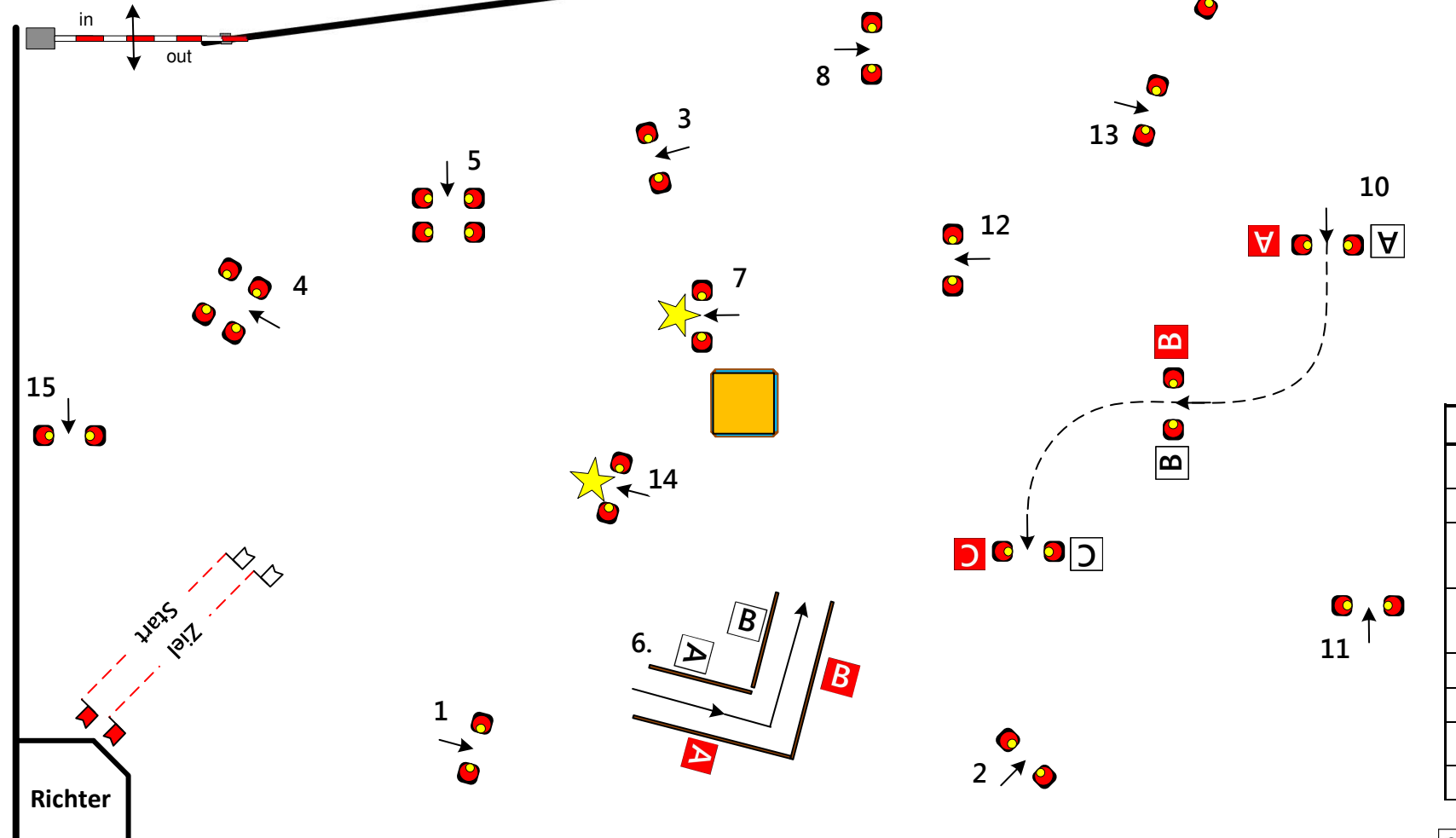


06.05.2017 Hindernisfahren Kl. A
Prfg.Nr: 10

ERGO



SCALE: 1:350



westhoff
Robers

Kamine + Marmor GmbH

NILTOP AUSSTELLUNG **FLIESEN** VERLEGUNG
Meisterbetrieb

Richtverfahren 721 A	
Hindernisse Anzahl	15
Hindernisbreite= Spurbreite zzgl. cm	35
Hindernisbreite= Spurbreite zzgl. cm	30
Tempo in m/min	230
Parcourslänge in m	540
Erlaubte Zeit in sec	141
Höchstzeit in sec	282

Richter



© Parcourschef Josef Heisterkamp
Just **U**nbelievable **P**arcours **P**roperties
Always **O**ne **O**bstacle **A**head
www.jupp-fahrsport.de