



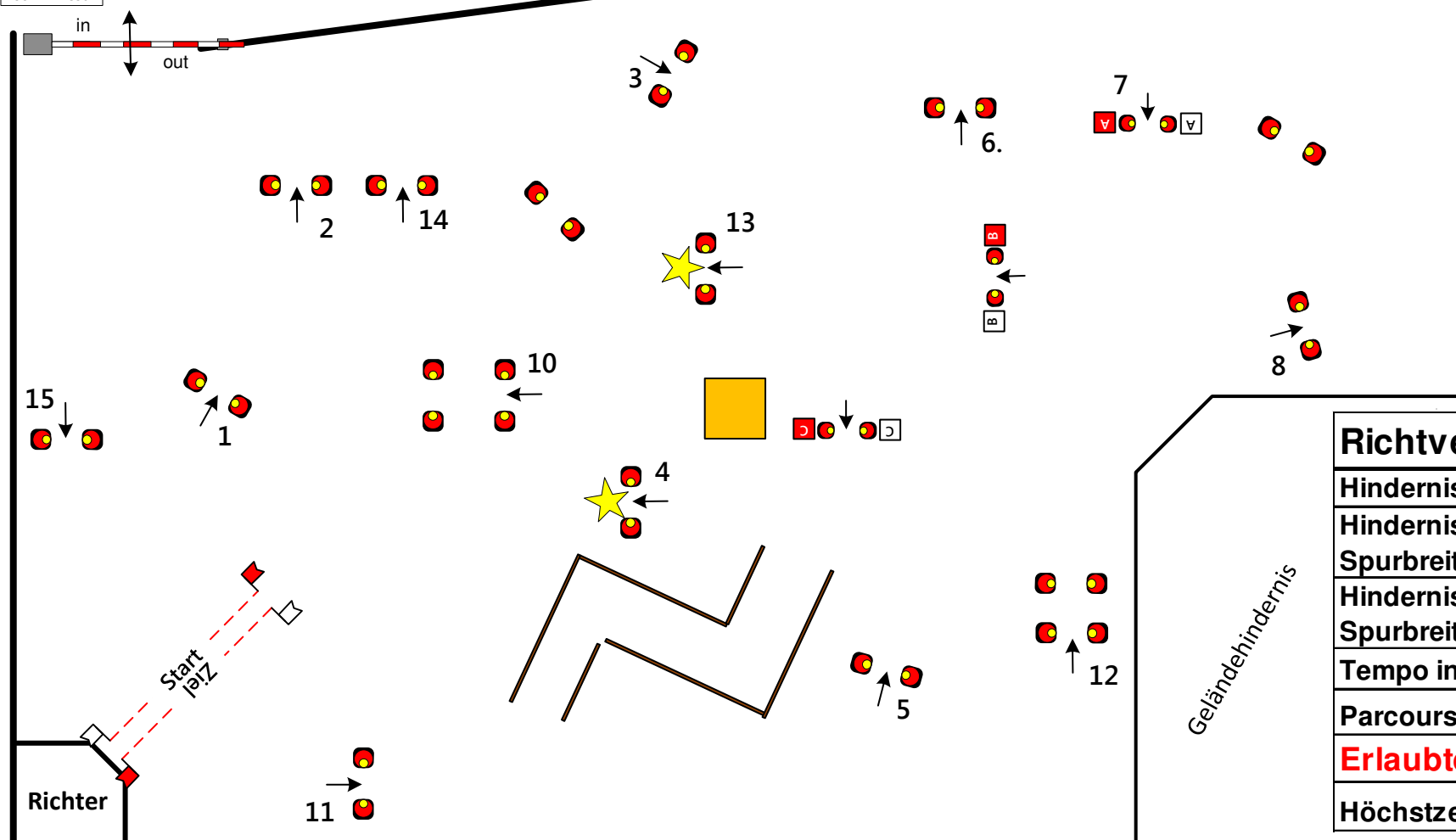
# Fahrtturnier 2018

05.-06.05.2017 Hindernisfahren Kl. A  
Prfg.Nr: 18

vielseitig | flexibel | kompetent  
**h: Werbetechnik Hilker**

RFV Südlohn-Oeding

SCALE: 1:350



Richtverfahren 721 A	
Hindernisse Anzahl	15
Hindernisbreite= Spurbreite zzgl.	30
Hindernisbreite= Spurbreite zzgl. ★	25
Tempo in m/min	230
Parcourslänge in m	520
<b>Erlaubte Zeit in sec</b>	<b>136</b>
Höchstzeit in sec	272



© Parcourschef Josef Heisterkamp  
Just Unbelievable Parcours Properties  
Always One Obstacle Ahead  
[www.jupp-fahrsport.de](http://www.jupp-fahrsport.de)



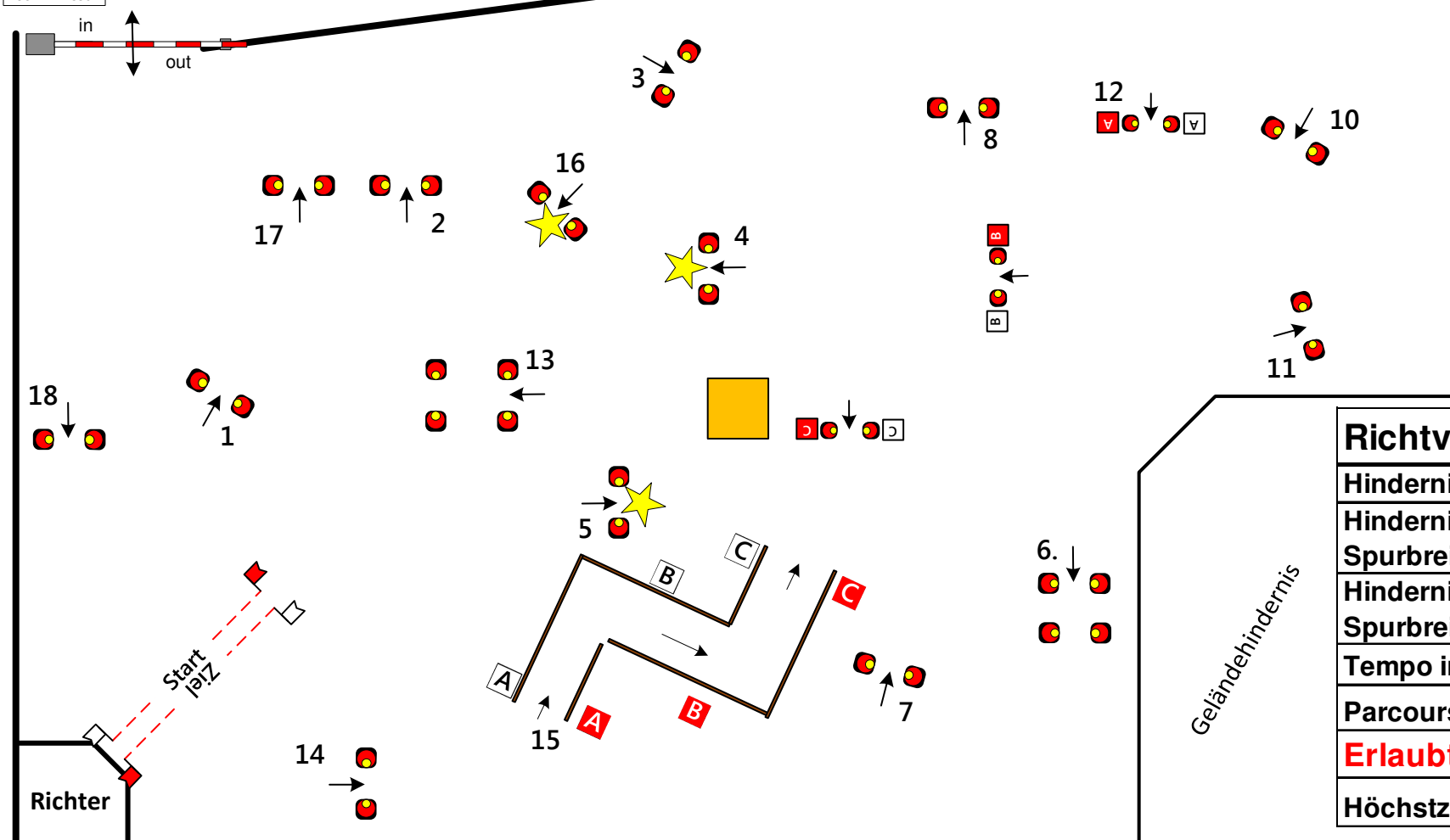
# Fahrtturnier 2018


05.-06.05.2017 Hindernisfahren Kl. M  
Prfg.Nr: 02; 06 und 14

vielseitig | flexibel | kompetent  
**h: Werbetechnik Hilker**

RFV Südlohn-Oeding

SCALE: 1:350



Richtverfahren 721 A	
Hindernisse Anzahl	18
Hindernisbreite= Spurbreite zzgl.	25 cm
Hindernisbreite= Spurbreite zzgl. 	20 cm
Tempo in m/min	240
Parcourslänge in m	540
<b>Erlaubte Zeit in sec</b>	<b>135</b>
Höchstzeit in sec	270



© Parcourschef Josef Heisterkamp  
Just Unbelievable Parcours Properties  
Always One Obstacle Ahead  
[www.jupp-fahrsport.de](http://www.jupp-fahrsport.de)



# Fahrtturnier 2018

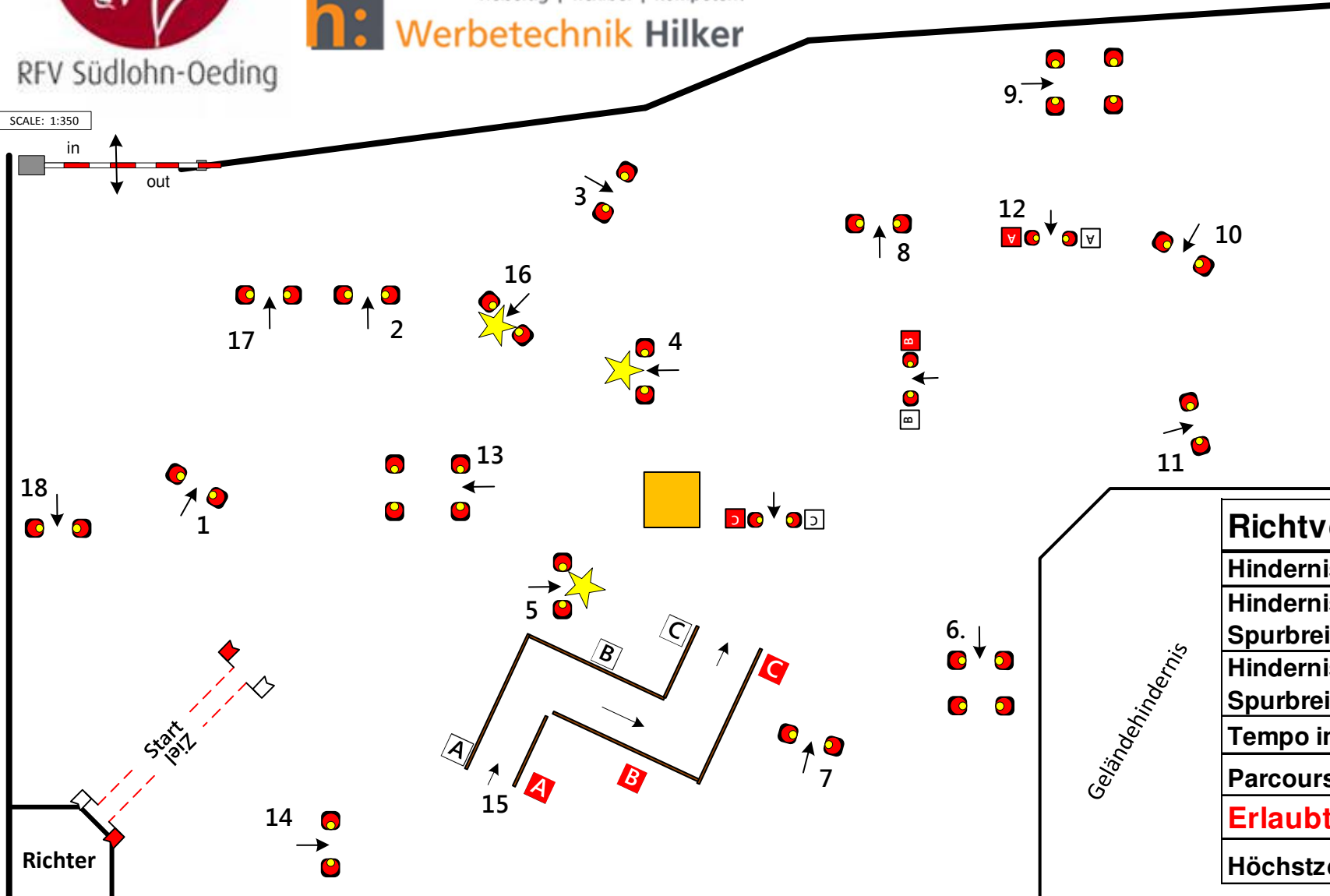
05.-06.05.2017 Hindernisfahren Kl. M  
Prfg.Nr: 10

RFV Südlohn-Oeding

vielseitig | flexibel | kompetent  
**h: Werbetechnik Hilker**



SCALE: 1:350



Richtverfahren 721 A	
Hindernisse Anzahl	18
Hindernisbreite= Spurbreite zzgl.	30 cm
Hindernisbreite= Spurbreite zzgl.	★ 25 cm
Tempo in m/min	240
Parcourslänge in m	560
<b>Erlaubte Zeit in sec</b>	<b>140</b>
Höchstzeit in sec	280

Gelände Hindernis



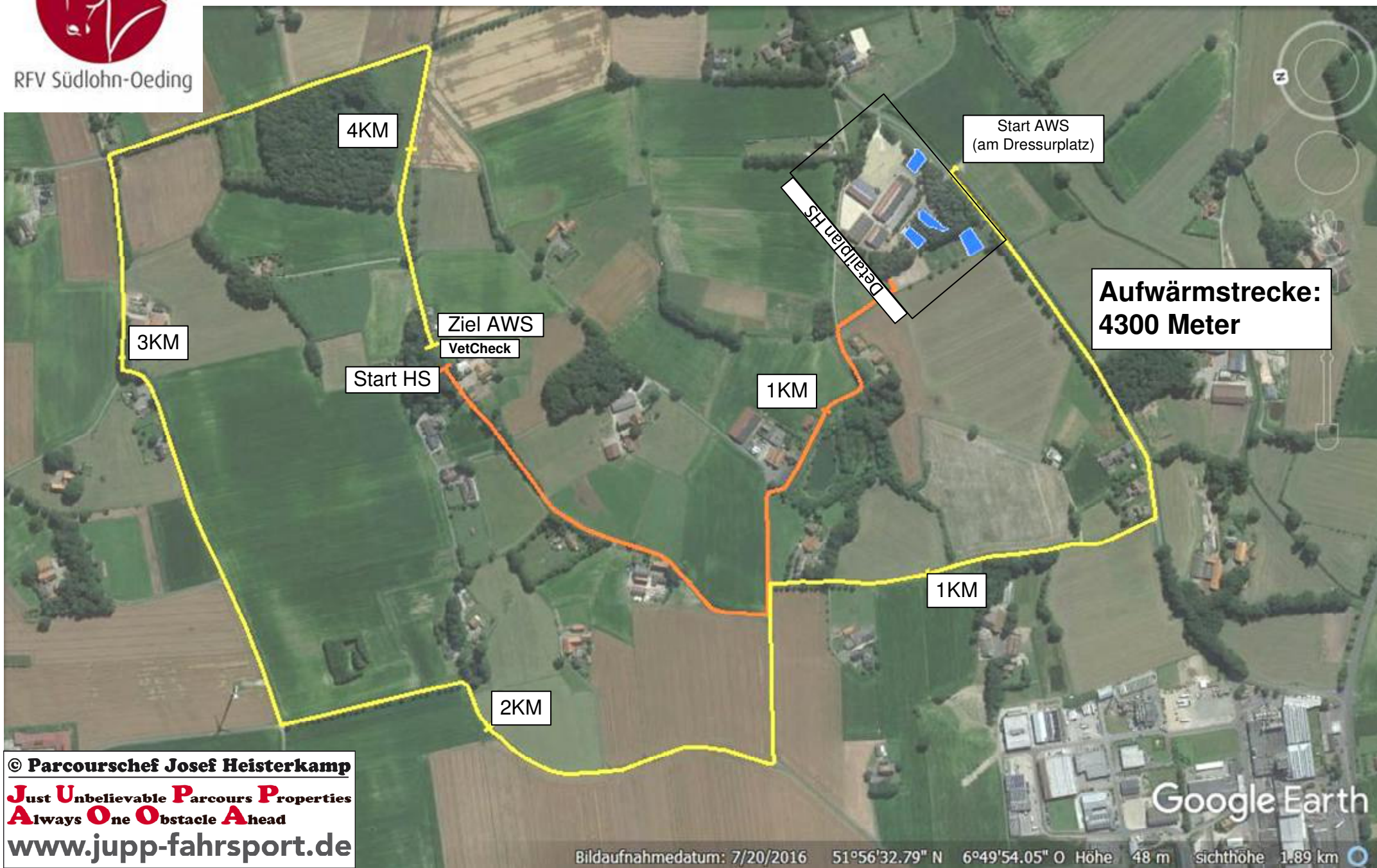
© Parcourschef Josef Heisterkamp  
**Just Unbelievable Parcours Properties**  
**Always One Obstacle Ahead**  
[www.jupp-fahrsport.de](http://www.jupp-fahrsport.de)



RFV Südlohn-Oeding

# Fahrtturnier 2018

05.-06.05.2018 Geländefahren Kl. A und M  
Prfg.Nr: 3;7;11;15 und 19





RFV Südlohn-Oeding

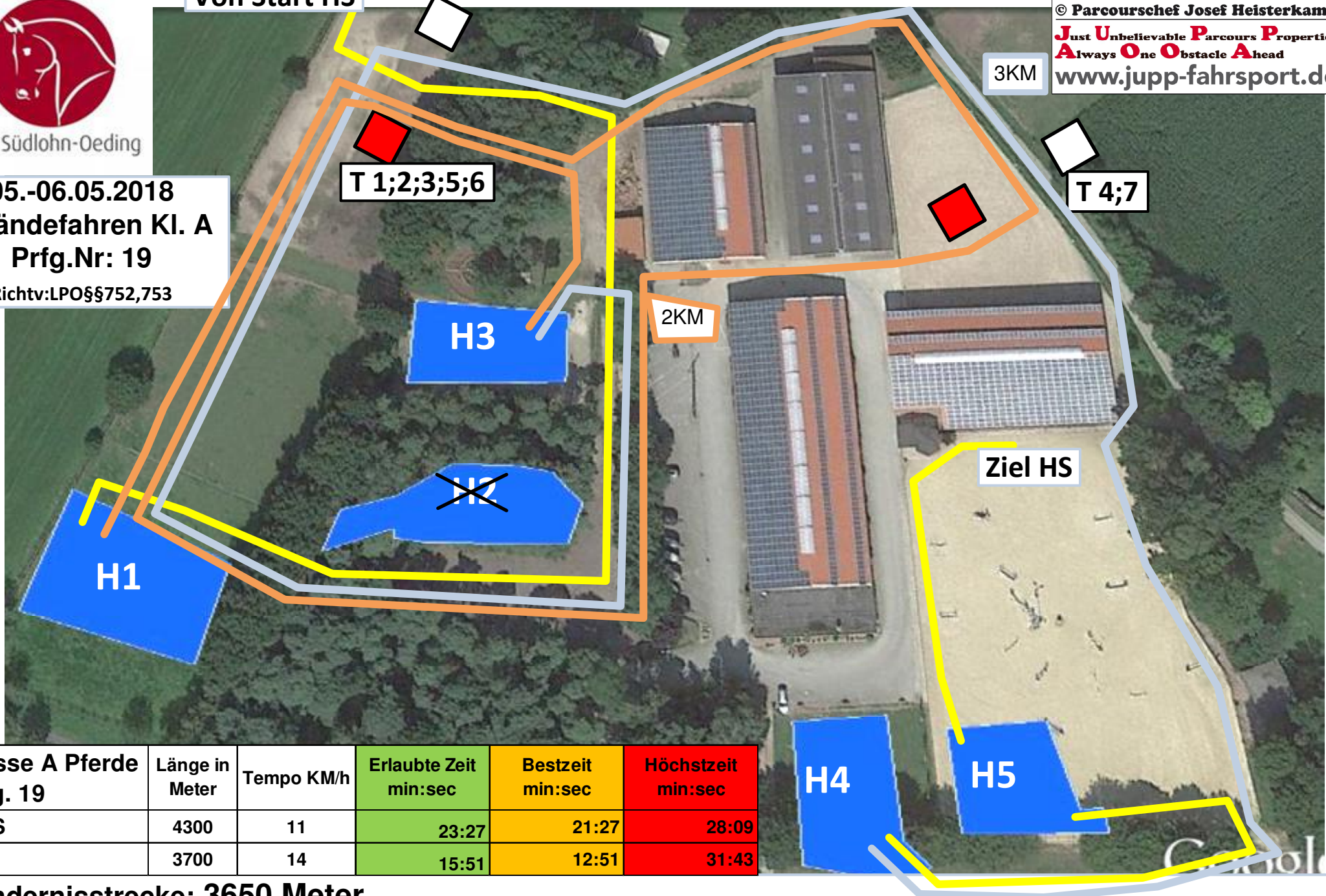
Von Start HS

© Parcourschef Josef Heisterkamp

Just Unbelievable Parcours Properties  
Always One Obstacle Ahead

www.jupp-fahrsport.de

05.-06.05.2018  
Geländefahren Kl. A  
Prfg.Nr: 19  
Richtv:LPO§§752,753



Klasse A Pferde Prfg. 19	Länge in Meter	Tempo KM/h	Erlaubte Zeit min:sec	Bestzeit min:sec	Höchstzeit min:sec
AWS	4300	11	23:27	21:27	28:09
HS	3700	14	15:51	12:51	31:43

Hindernisstrecke: 3650 Meter

Reihenfolge: Start E / 1KM / T1 / H1 / T3 / T4 / 2KM / T5 / H3 / T6 / 3KM / T7 / H4 / H5 / Ziel E.



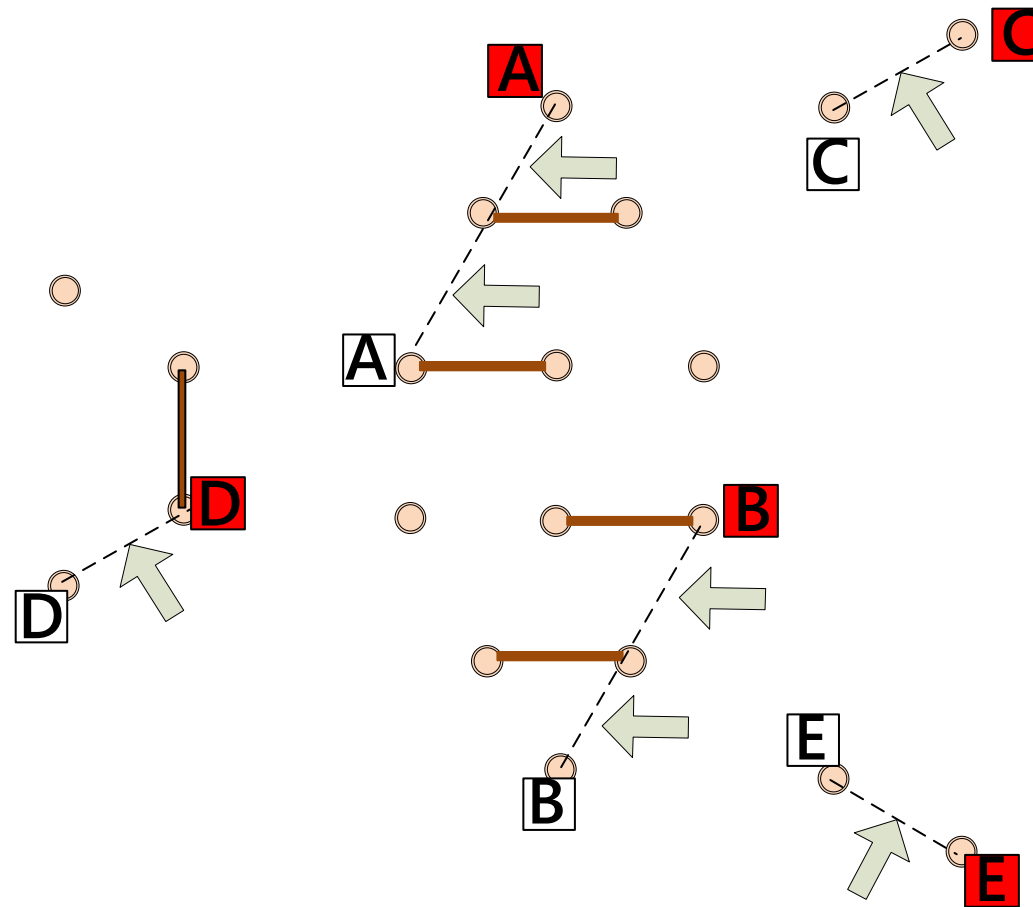
RFV Südlohn-Oeding

# Fahrtturnier 2018

05.-06.05.2018  
Geländefahren Kl. M und A  
Prfg.Nr: 3;7;11;15 und 19  
Richtv:LPO§§752,753

Klasse M: A-E

Klasse A: A-D



 Ziel  
 Start

# Hindernis 1

Powered by:

**BEWITAL**<sup>®</sup>  
Unternehmensgruppe

© Parcourschef Josef Heisterkamp

Just **U**nbelievable **P**arcours **P**roperties  
**A**lways **O**ne **O**bstacle **A**head

[www.jupp-fahrsport.de](http://www.jupp-fahrsport.de)



# Fahrtturnier 2018

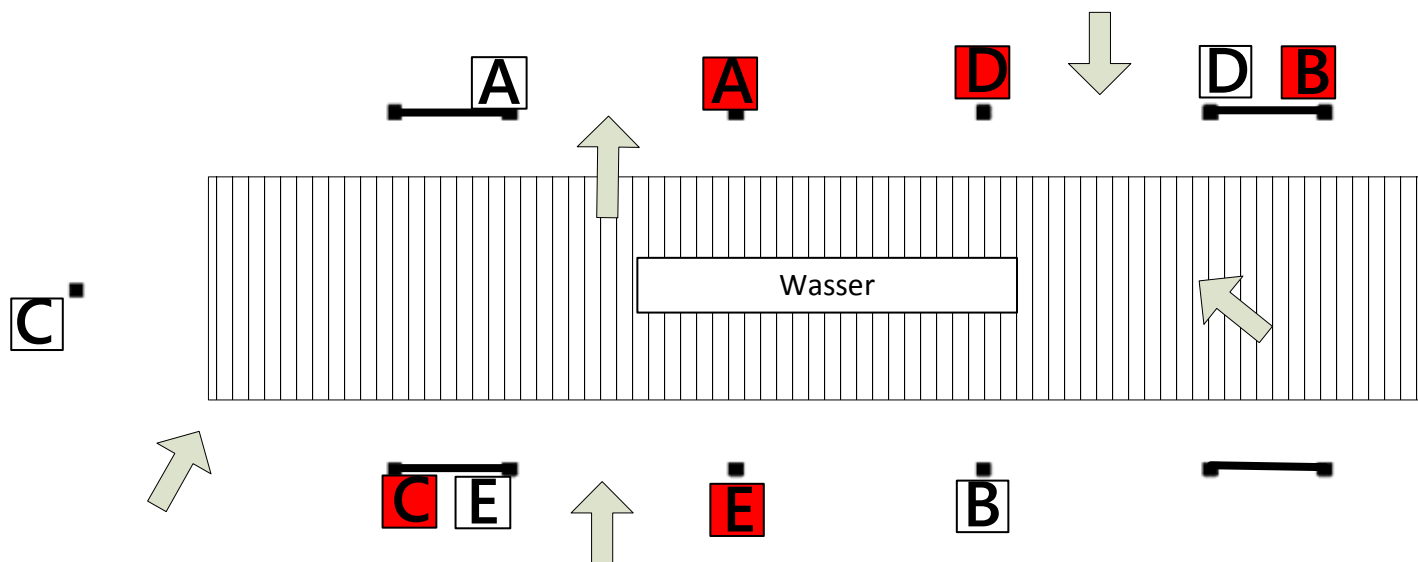
05.-06.05.2018  
 Geländefahren Kl. M und A  
 Prfg.Nr: 3;7;11;15 und 19  
 Richtv:LPO§§752,753

RFV Südlohn-Oeding



Klasse M: A-E

Klasse A: A-D



# Hindernis 3

Powered by:



© Parcourschef Josef Heisterkamp

**J**ust **U**nbelievable **P**arcours **P**roperties  
**A**lways **O**ne **O**bstacle **A**head

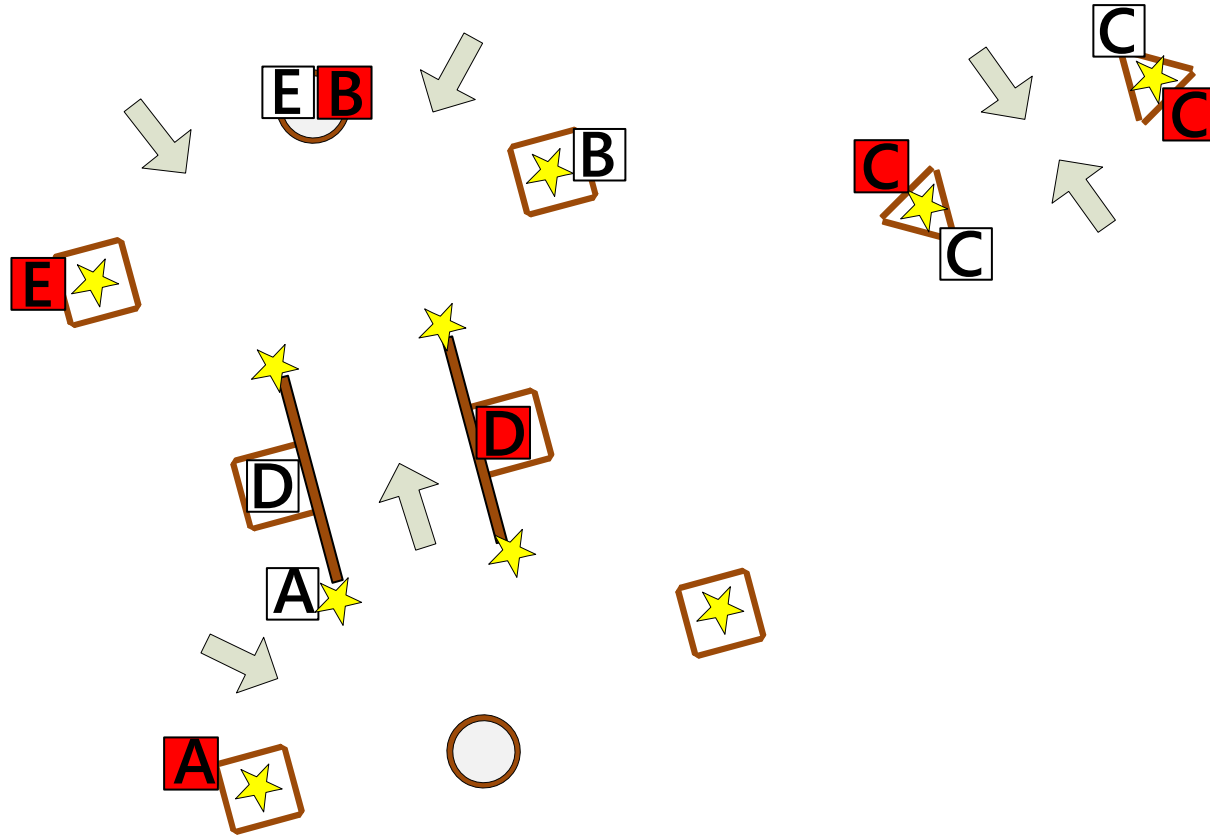
[www.jupp-fahrsport.de](http://www.jupp-fahrsport.de)



# Fahrtturnier 2018

05.-06.05.2018  
Geländefahren Kl. M und A  
Prfg.Nr: 3;7;11;15 und 19  
Richtv:LPO§§752,753

RFV Südlohn-Oeding



**Klasse M: A-E**  
**Klasse A: A-D**

 10 Stck. abwerfbare Teile



## Hindernis 4

Powered by:



© Parcourschef Josef Heisterkamp  
**J**ust **U**nbelievable **P**arcours **P**roperties  
**A**lways **O**ne **O**bstacle **A**head  
[www.jupp-fahrsport.de](http://www.jupp-fahrsport.de)





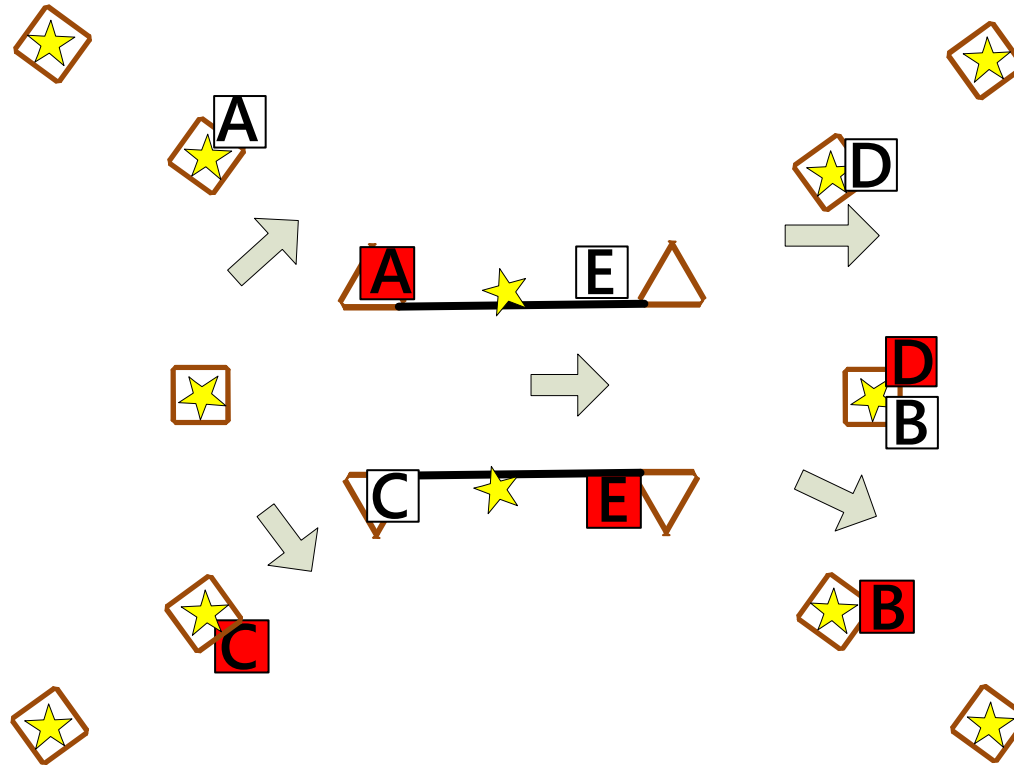
# Fahrtturnier 2018

05.-06.05.2018  
Geländefahren Kl. M und A  
Prfg.Nr: 3;7;11;15 und 19  
Richtv:LPO§§752,753

RFV Südlohn-Oeding

Ziel

Klasse M: A-E  
Klasse A: A-D



Start

12 Stck. abwerfbare Teile

## Hindernis 5

Powered by:



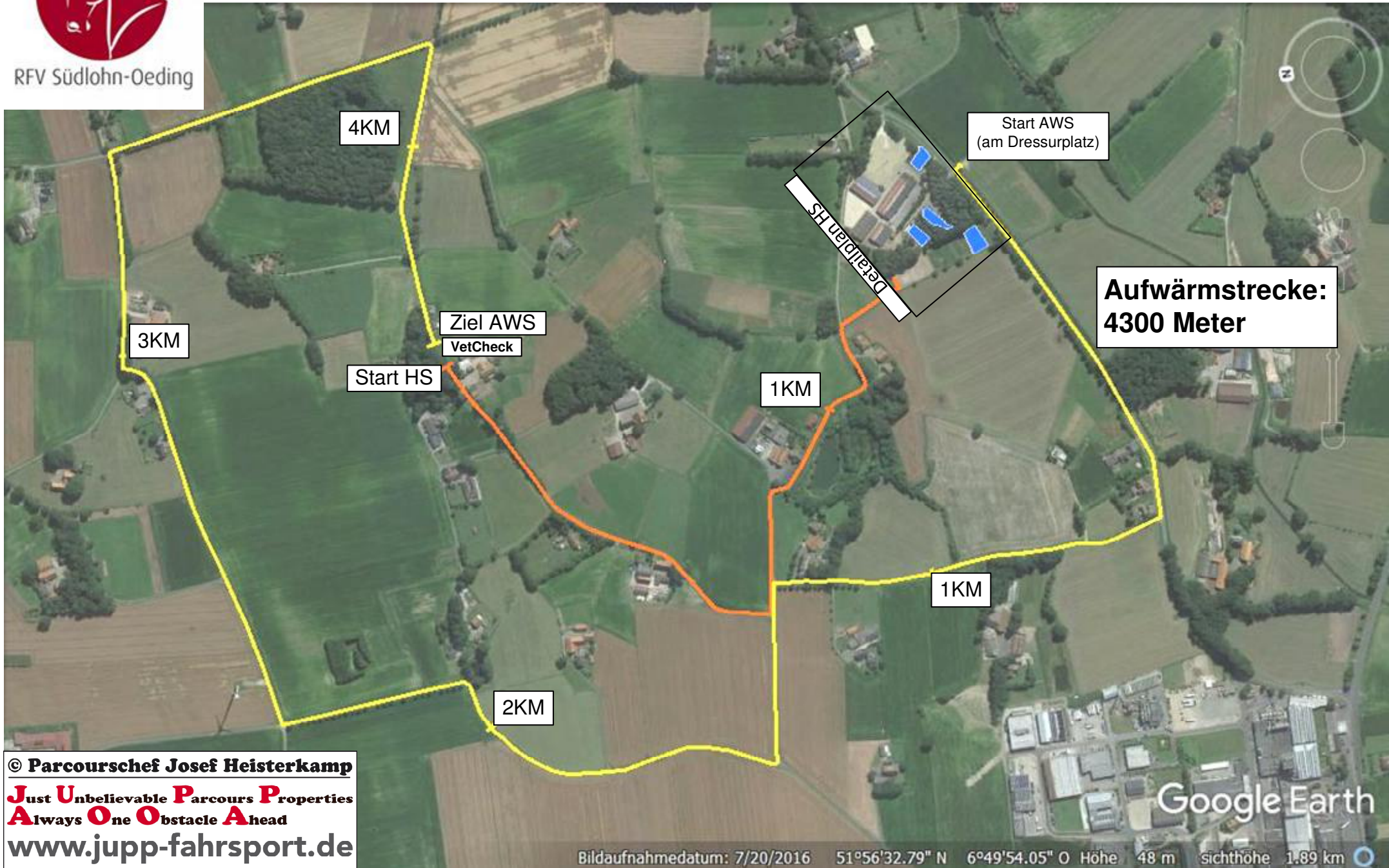
© Parcourschef Josef Heisterkamp  
Just Unbelievable Parcours Properties  
Always One Obstacle Ahead  
[www.jupp-fahrsport.de](http://www.jupp-fahrsport.de)



RFV Südlohn-Oeding

# Fahrtturnier 2018

05.-06.05.2018 Geländefahren Kl. A und M  
Prfg.Nr: 3;7;11;15 und 19



© Parcourschef Josef Heisterkamp

Just Unbelievable Parcours Properties  
Always One Obstacle Ahead

[www.jupp-fahrsport.de](http://www.jupp-fahrsport.de)

Bildaufnahmedatum: 7/20/2016 51°56'32.79" N 6°49'54.05" O Höhe 48 m Sichthöhe 1.89 km



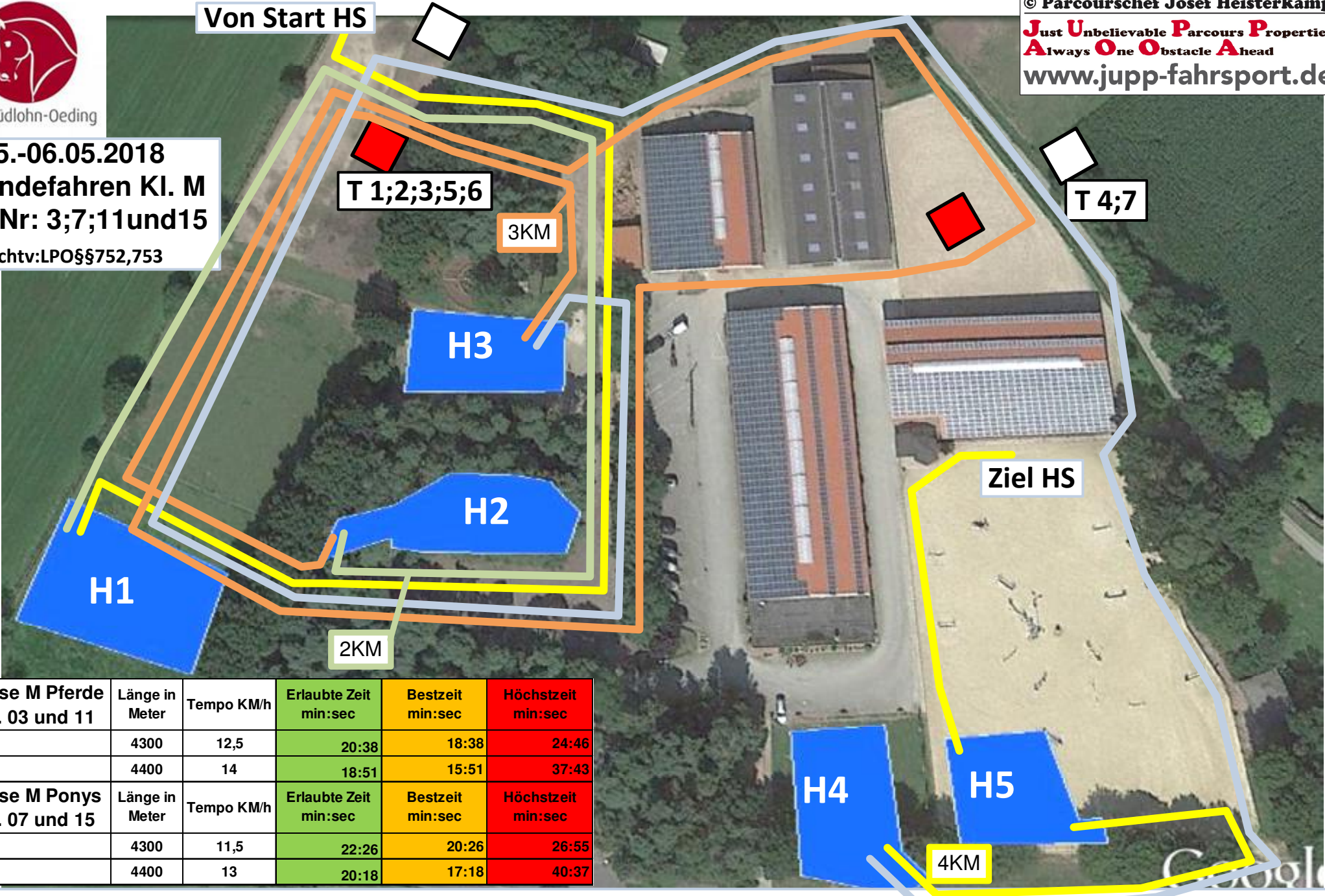
RFV Südlohn-Oeding

05.-06.05.2018

Geländefahren Kl. M  
Prfg.Nr: 3;7;11 und 15

Richtv:LPO§§752,753

© Parcourschef Josef Heisterkamp  
Just Unbelievable Parcours Properties  
Always One Obstacle Ahead  
www.jupp-fahrsport.de



Klasse M Pferde Prfg. 03 und 11	Länge in Meter	Tempo KM/h	Erlaubte Zeit min:sec	Bestzeit min:sec	Höchstzeit min:sec
AWS	4300	12,5	20:38	18:38	24:46
HS	4400	14	18:51	15:51	37:43
Klasse M Ponys Prfg. 07 und 15	Länge in Meter	Tempo KM/h	Erlaubte Zeit min:sec	Bestzeit min:sec	Höchstzeit min:sec
AWS	4300	11,5	22:26	20:26	26:55
HS	4400	13	20:18	17:18	40:37

Hindernisstrecke: 4400 Meter

Reihenfolge: Start E / 1KM / T1 / H1 / T2 / 2KM / H2 / T3 / T4 / T5 / 3KM / H3 / T6 / T7 / H4 / 4KM / H5 / Ziel E.



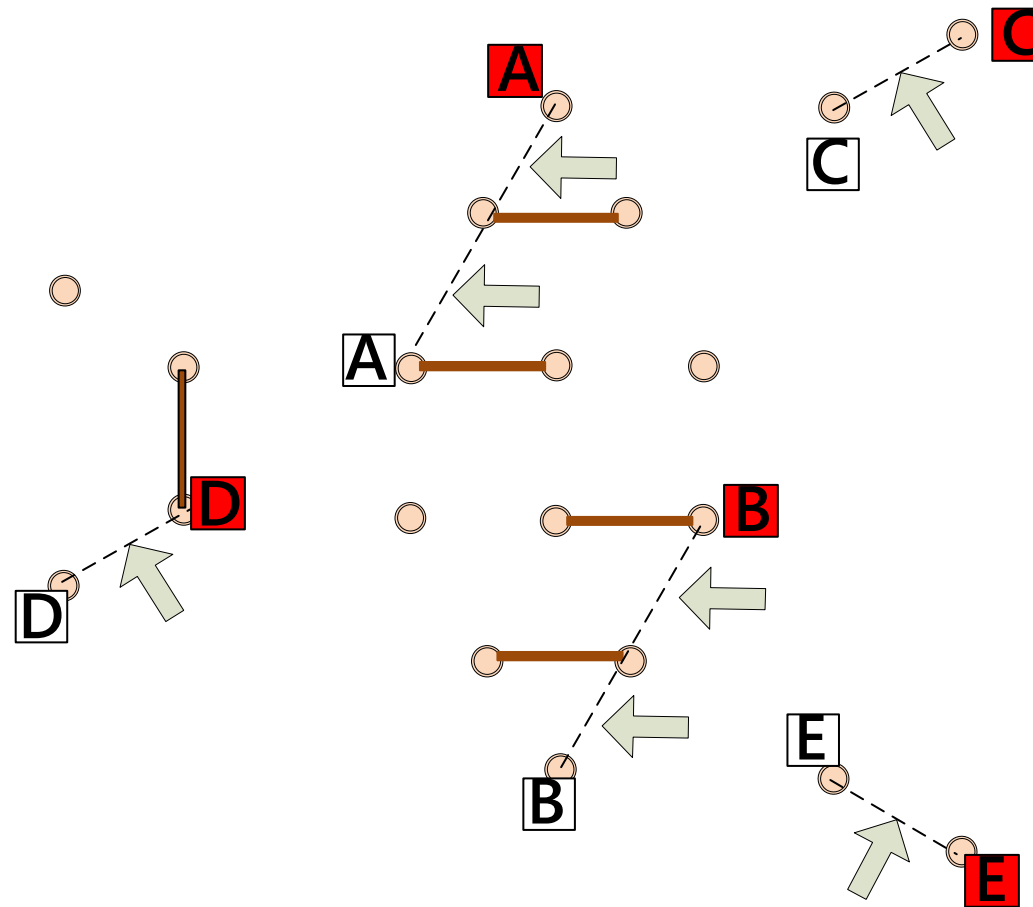
RFV Südlohn-Oeding

# Fahrtturnier 2018

05.-06.05.2018  
Geländefahren Kl. M und A  
Prfg.Nr: 3;7;11;15 und 19  
Richtv:LPO§§752,753

Klasse M: A-E

Klasse A: A-D



 Ziel  
 Start

# Hindernis 1

Powered by:

**BEWITAL**<sup>®</sup>  
Unternehmensgruppe

© Parcourschef Josef Heisterkamp

Just Unbelievable Parcours Properties  
Always One Obstacle Ahead

[www.jupp-fahrsport.de](http://www.jupp-fahrsport.de)

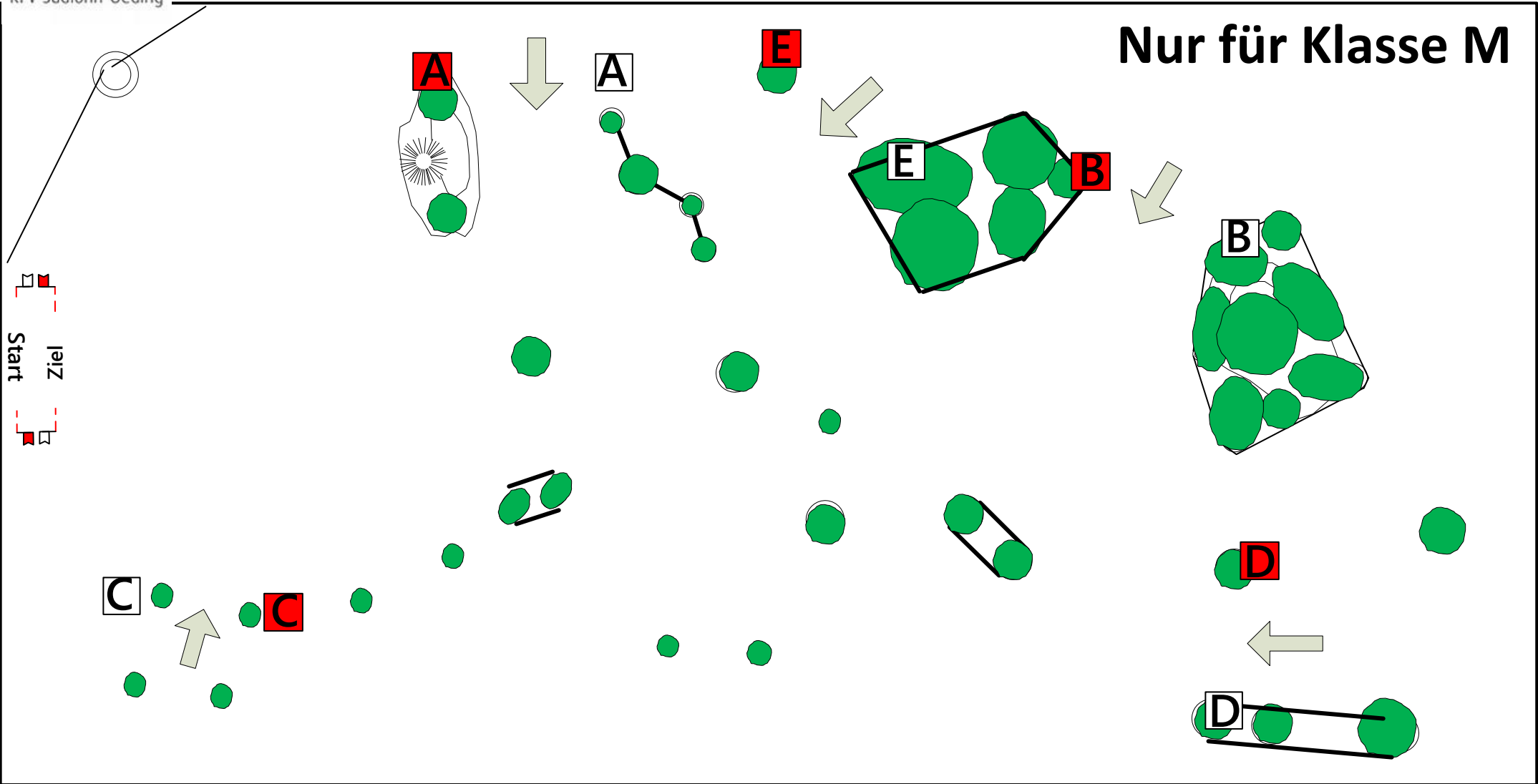


RFV Südlohn-Oeding

# Fahrtturnier 2018

05.-06.05.2018  
Geländefahren Kl. M und A  
Prfg.Nr: 3;7;11;15 und 19  
Richtv:LPO§§752,753

## Nur für Klasse M



# Hindernis 2

Powered by:

**LUEB WOLTERS**  
DAS BAUFACHZENTRUM

© Parcourschef Josef Heisterkamp  
Just Unbelievable Parcours Properties  
Always One Obstacle Ahead  
[www.jupp-fahrsport.de](http://www.jupp-fahrsport.de)



# Fahrtturnier 2018

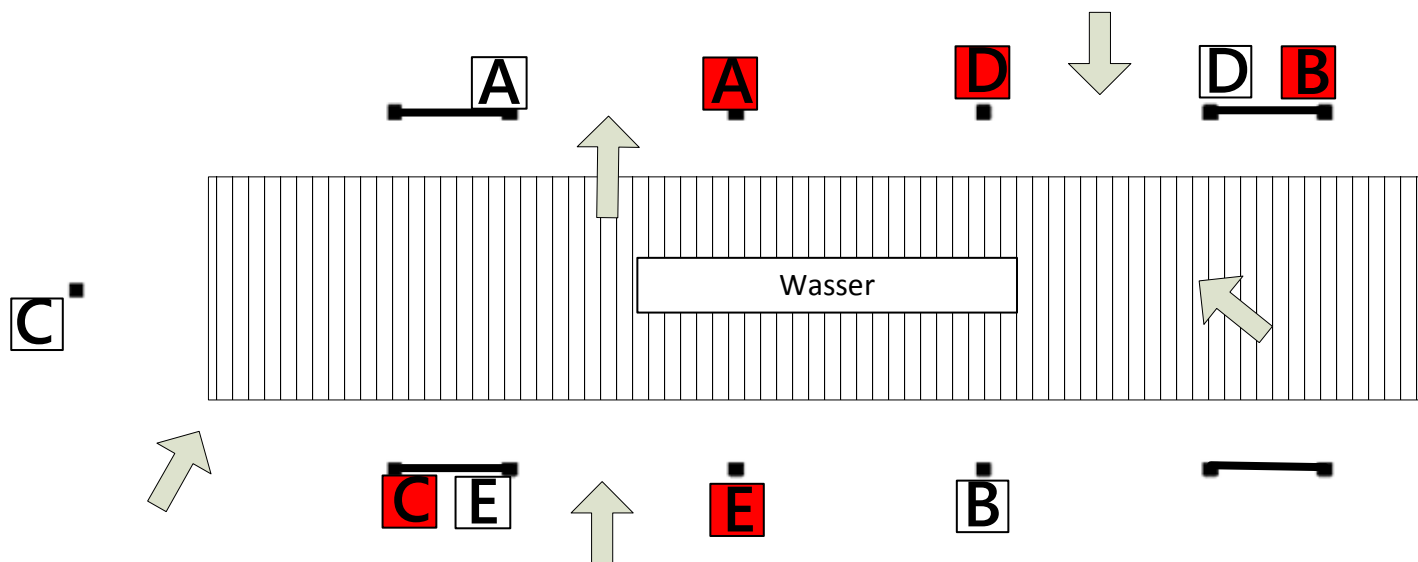
05.-06.05.2018  
Geländefahren Kl. M und A  
Prfg.Nr: 3;7;11;15 und 19  
Richtv:LPO§§752,753

RFV Südlohn-Oeding

Ziel  
Start

Klasse M: A-E

Klasse A: A-D



# Hindernis 3

Powered by:



© Parcourschef Josef Heisterkamp

Just Unbelievable Parcours Properties  
Always One Obstacle Ahead

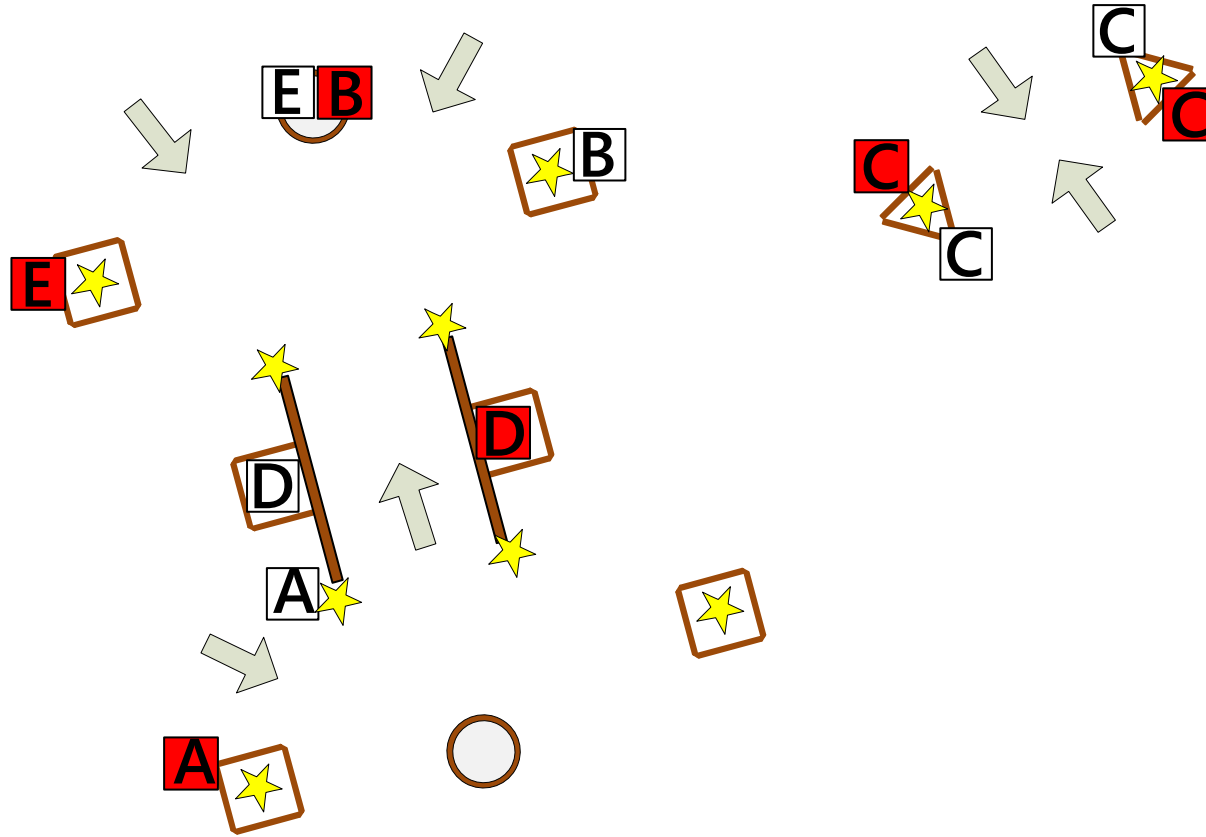
[www.jupp-fahrsport.de](http://www.jupp-fahrsport.de)




# Fahrtturnier 2018

05.-06.05.2018  
Geländefahren Kl. M und A  
Prfg.Nr: 3;7;11;15 und 19  
Richtv:LPO§§752,753

RFV Südlohn-Oeding



**Klasse M: A-E**  
**Klasse A: A-D**

 10 Stck. abwerfbare Teile

Ziel  
Start

## Hindernis 4

Powered by:



© Parcourschef Josef Heisterkamp  
**J**ust **U**nbelievable **P**arcours **P**roperties  
**A**lways **O**ne **O**bstacle **A**head  
[www.jupp-fahrsport.de](http://www.jupp-fahrsport.de)



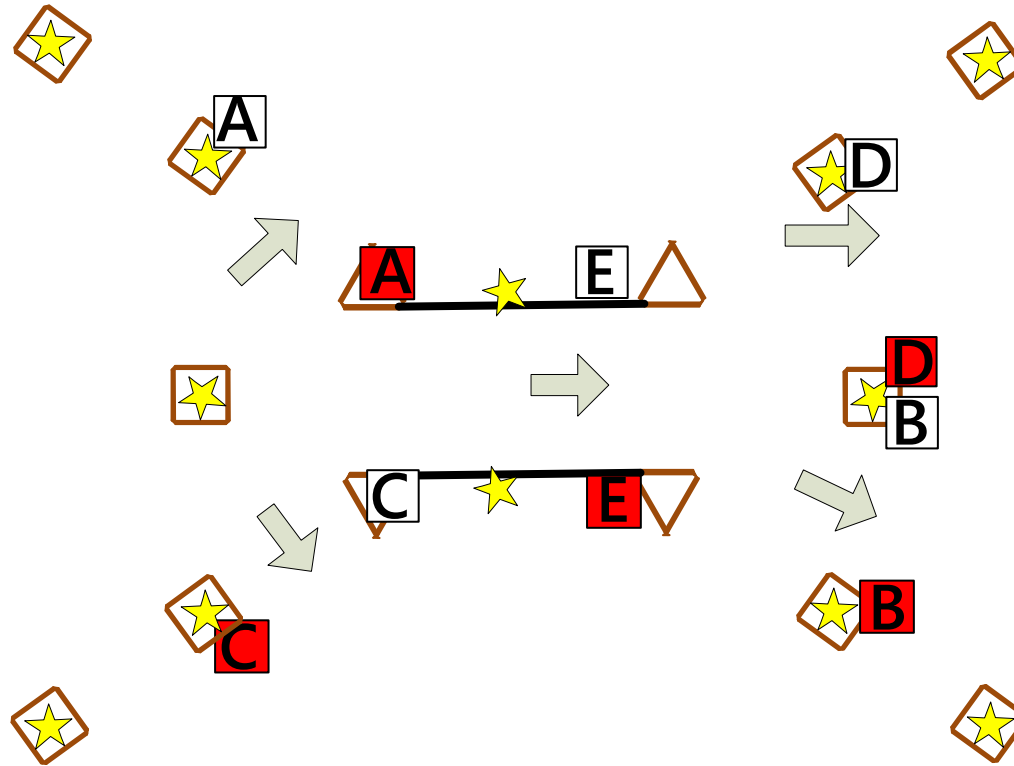
# Fahrtturnier 2018

05.-06.05.2018  
Geländefahren Kl. M und A  
Prfg.Nr: 3;7;11;15 und 19  
Richtv:LPO§§752,753

RFV Südlohn-Oeding

Ziel

Klasse M: A-E  
Klasse A: A-D



12 Stck. abwerfbare Teile

## Hindernis 5

Powered by:



© Parcourschef Josef Heisterkamp  
Just Unbelievable Parcours Properties  
Always One Obstacle Ahead  
[www.jupp-fahrsport.de](http://www.jupp-fahrsport.de)